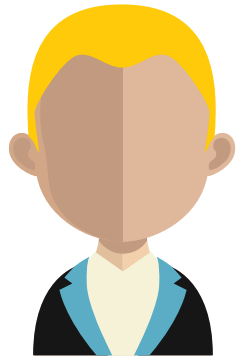


# Politique **environnementale**



L'entreprise DARVA, située à proximité de Niort - berceau des mutuelles et aux portes du Marais Poitevin - a pour vocation de simplifier les relations entre les systèmes informatiques des assureurs et ceux de leurs partenaires. DARVA est profondément attachée aux valeurs de l'économie sociale de son territoire d'accueil. Ainsi, depuis 2012, DARVA anime son système de management de l'environnement et de l'énergie et s'engage à fournir les ressources et les informations pour l'atteinte de ses objectifs.

En référence à la loi de transition énergétique, DARVA s'engage en matière de protection de l'environnement et satisfait à ses obligations de conformité légales et réglementaires et autres exigences.

DARVA poursuit ses travaux sur la mobilité et participe à un groupe de travail local pour élaborer à terme un Plan de Déplacement Entreprise.

En complément, DARVA mène une réflexion sur le cycle de vie de ses produits et services et poursuit ses travaux d'analyse des risques pour répondre aux attentes de ses clients.

Par ailleurs, les modifications de la norme ISO 14001 ont conduit DARVA à approfondir les enjeux liés aux évolutions du contexte dans lequel l'organisme évolue et des besoins et attentes prioritaires des parties prenantes. Ainsi, DARVA s'attache entre-autres à porter sa démarche sur les mesures d'atténuation des risques et de sauvegarde de la biodiversité et de l'écosystème, en coopération avec les actions collectives engagées sur son territoire, via le document d'objectifs Natura2000 du Marais Poitevin.



Chauray, le 27 mars 2018

**Dans la démarche d'amélioration continue, DARVA poursuit le développement de ses bonnes pratiques autour des questions relatives aux ressources, aux énergies et aux déchets.**



## Lutter contre le gaspillage

**Déchets** : après avoir établi son registre des déchets et clarifié la chaîne de traitement pour chaque typologie de déchets, interpellée par ses parties prenantes, **DARVA s'inscrit au programme de l'économie circulaire de son territoire par la valorisation de ses déchets pour conduire une politique du moindre impact.**



**Énergies** : DARVA consomme beaucoup d'énergie et en particulier de l'électricité pour son réseau informatique et ses serveurs, mais également pour le maintien d'un environnement de travail adapté à l'activité. Aussi, après avoir souscrit un contrat « 100% énergies renouvelables » avec son fournisseur d'électricité, **DARVA souhaite mieux maîtriser ses pratiques de gestion de l'énergie pour améliorer sa performance énergétique.** DARVA poursuit son engagement à l'amélioration de son infrastructure et en particulier la maîtrise du refroidissement et de l'éclairage ainsi qu'à l'éco-conception des services numériques pour améliorer le cycle de vie des équipements. DARVA mène entre-autres des actions de sensibilisation au changement des pratiques auprès de ses collaborateurs et partenaires, en encourageant notamment le respect des « éco-gestes » et l'achat de produits et services plus économes en énergie.



## Soutenir la protection de la biodiversité



Consommatrice d'énergies, **DARVA s'inscrit dans un programme de réduction de ses émissions de gaz à effet de serre afin de limiter son impact sur le changement climatique.** En plus de son programme environnemental et énergétique, elle a interpellé les acteurs locaux, dont le Parc Naturel Régional du Marais Poitevin, et s'est inscrite comme mécène à la plantation en alignement du peuplier Blanc du Poitou, espèce endémique. DARVA continue parallèlement à soutenir les actions visant la sauvegarde du Marais Poitevin et des espèces qui y habitent.

*Darva est une entreprise ouverte sur le monde et pleinement tournée vers son avenir. C'est donc naturellement que chacun de nous porte aussi l'avenir de notre planète. C'est au travers de notre engagement renouvelé dans notre politique environnementale que nous y contribuons et si vous en remerciez sincèrement.*  
Christiane Ganez